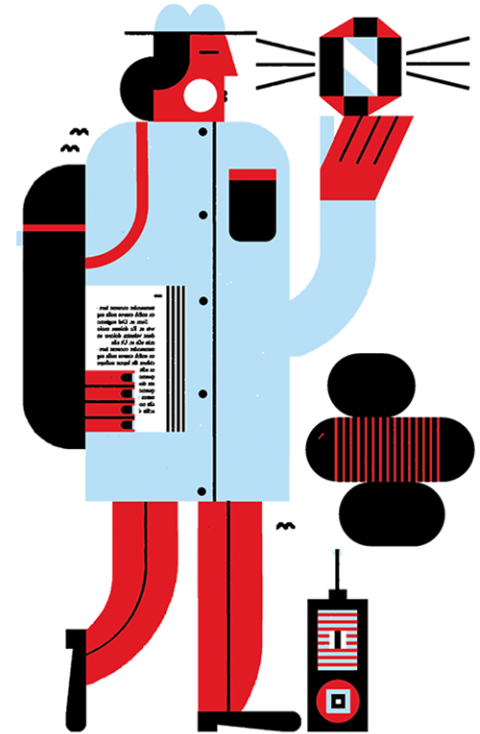


Subventions Alliance

Développer des solutions répondant à des besoins sociétaux



Alliance – impact sociétal

Objectif

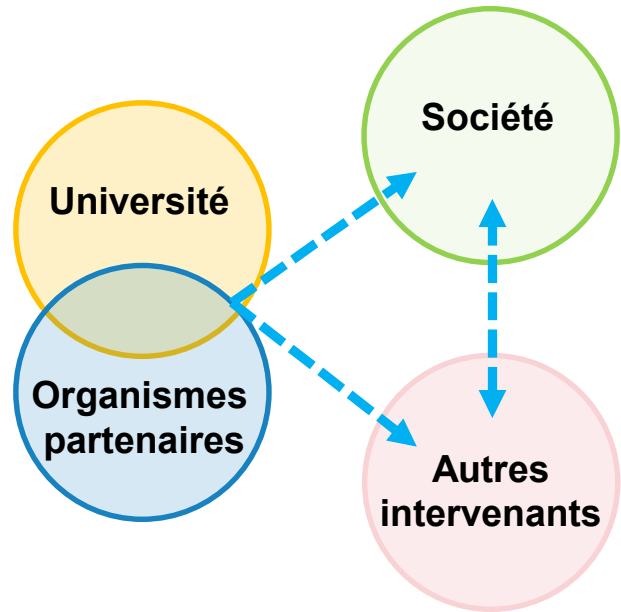
Des projets à l'intersection de la science et de la société

- Résoudre les défis sociétaux grâce à la R-D
- Impliquer les parties concernées au sein de la société
- Partager les résultats avec eux pour atteindre le résultat attendu
- Rechercher des avantages allant au-delà des intérêts des organismes partenaires



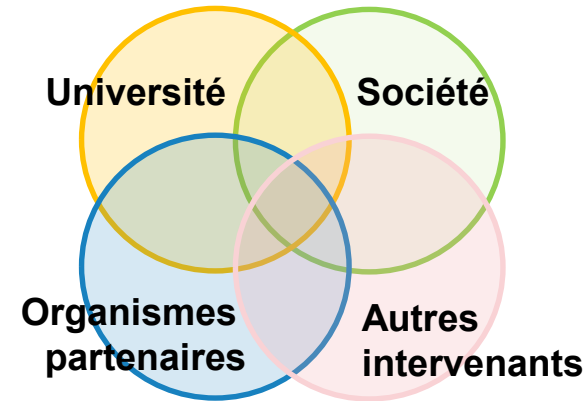
Alliance – impact sociétal

La recherche à l'intersection de la science et de la société



D'une collaboration où l'expertise universitaire se concentre sur le défi d'un partenaire

Option 1

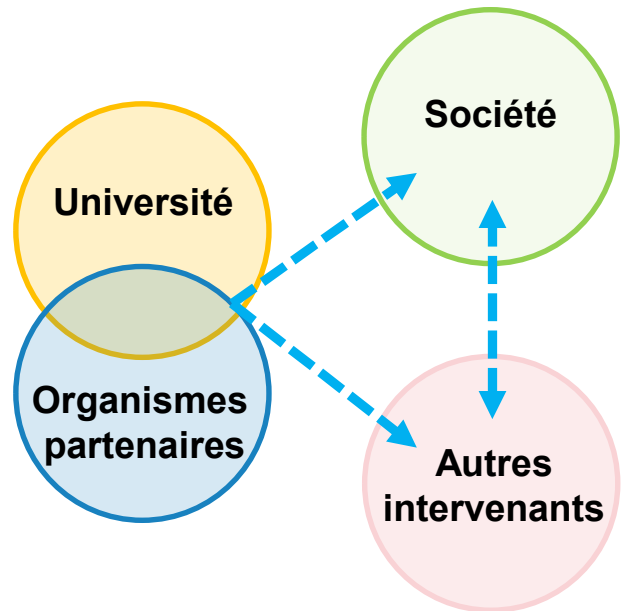


À une collaboration plus large où de nombreuses expertises et points de vue répondent à un besoin sociétal

Option 2

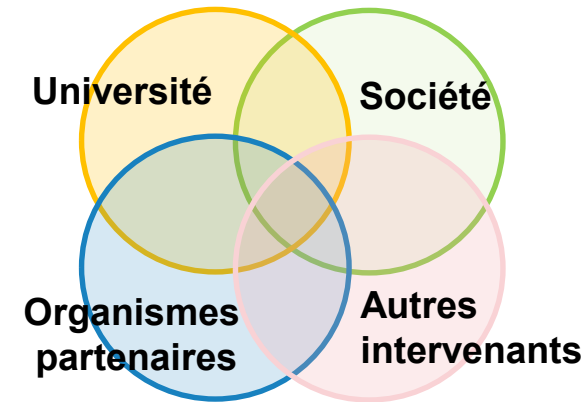
Alliance – impact sociétal

La recherche à l'intersection de la science et de la société



Le risque financier est réduit
les partenaires investissent de
l'argent et en nature

Option 1



Les perspectives sont élargies
l'expertise, la diffusion et la mobilisation des
connaissances convergent vers les
utilisateurs finaux et résultats pratiques

Option 2

La recherche à l'intersection de la science et de la société

Construire un projet qui se concentre sur les besoins de la société nécessite de:

Retombées sociales

- Se renseigner sur un défi ou un besoin sociétal où votre expertise pourrait aider à développer une solution

Création de liens

- Rassembler les intervenants de la science et de la société
- Déterminer les activités et les résultats souhaités
- Fixer les objectifs et la stratégie de R-D

Vaste portée des résultats

Rechercher un impact sociétal maximal:

- Diffuser et mettre en œuvre les connaissances d'une manière qui soit adaptées aux utilisateurs finaux
- Éviter d'ériger des obstacles empêchant les groupes ciblés d'utiliser les résultats (p. ex. gestion de la PI)

Alliance – impact sociétal

Soumettre une demande / Processus d'examen



- **Demande Alliance, incluant la section sur la PVRP**
- **Comité de sélection du PVRP (réussite/échec)**
- **Évaluation du mérite global**
- **Décision de financement – Indicateurs de mérite d'Alliance**

Alliance - impact sociétal

Idées fausses et erreurs courantes

- X Une alternative à l'option 1 sans fonds du partenaire
- X « Important pour le Canada » = « Retombées sociales »
- X L'impact sociétal est présumé, les groupes touchés ne sont pas impliqués
- X Impact limité aux partenaires directs
- X Processus d'élaboration d'un projet de l'option 2 identique à l'option 1
- X Diffusion par des publications et conférences scientifiques seulement
- X Stratégie de mise en œuvre absente ou insuffisante
- X Aucun plan de partage avec les utilisateurs finaux ciblés dans la stratégie de PI

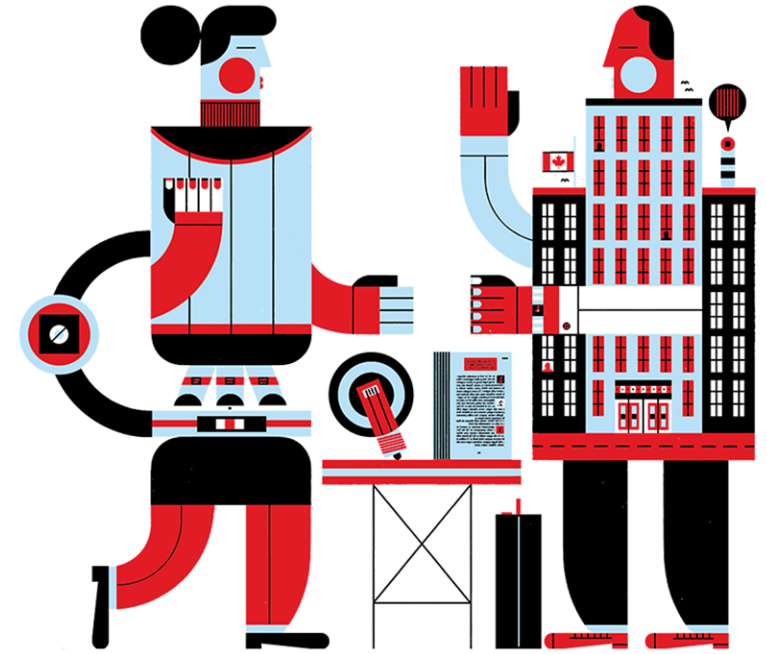
- Retombées sociales
- Création de liens
- Vaste portée des résultats

Plus de détails → [Subventions Alliance : Sujets de recherche](#)
→ [Instruction pour le comité de sélections PVRP](#)

“

Les subventions Alliance option 2 visant à réaliser un impact sociétal, soutiennent la recherche à **l'intersection de la science et de la société**. Pour résoudre ces défis, les équipes doivent impliquer les personnes touchées par ces problèmes et qui bénéficieront des résultats de la recherche. Les équipes doivent **partager la recherche de manière à assurer leur utilisation par les groupes touchés**, plutôt que de se concentrer sur les objectifs financiers du partenaire. Comme l'approche demande plus d'efforts, le **CRSNG couvre jusqu'à 100 % des coûts du projet**.

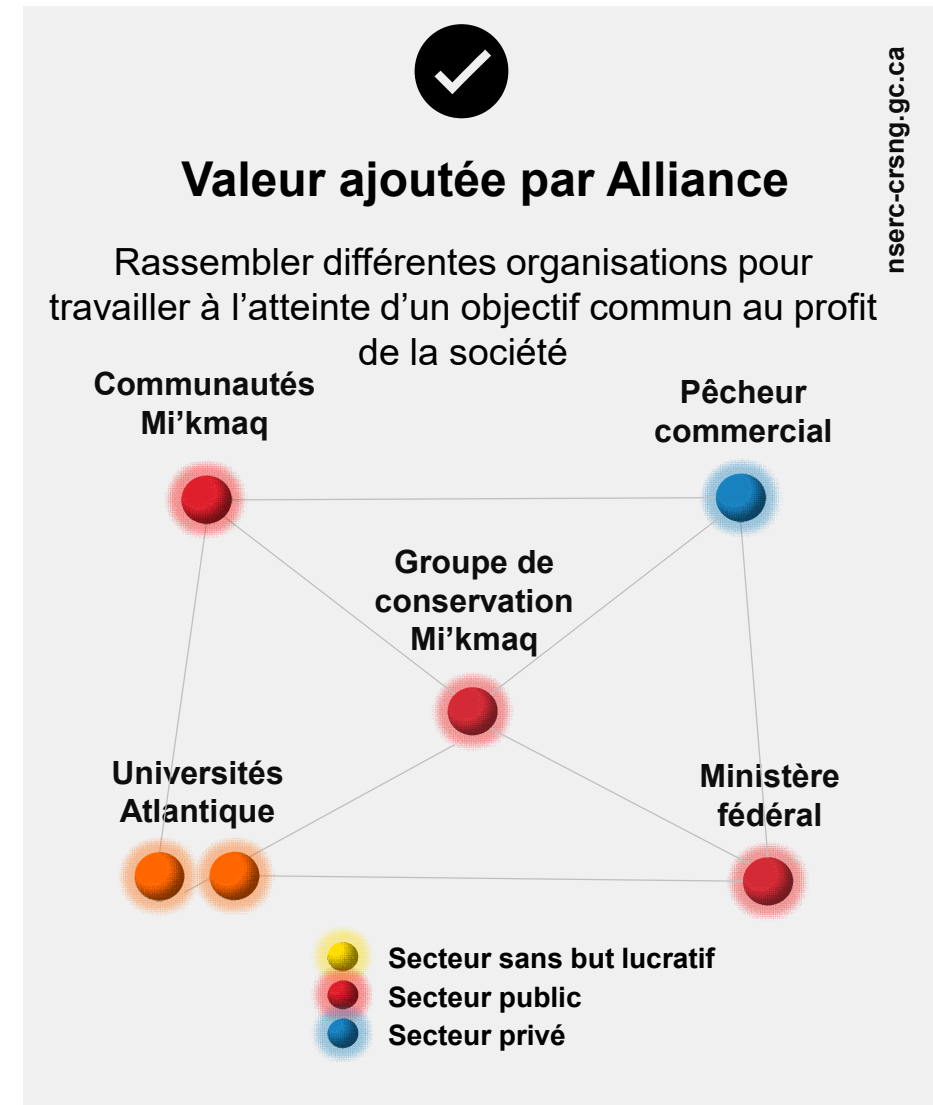
2. Option 2 examples



Exemple de projet financé sous Alliance Option 2

Comprendre la connectivité de l'habitat et la structure de la population pour la conservation des espèces aquatiques culturellement et commercialement valorisés à Pekwitapa'qek (baie de Fundy, N.-B.) et Pitu'pa'q (lac Bras d'Or, N.-É.)

- **Besoin sociétal** : comprendre les espèces aquatiques touchées par les pratiques de pêche et les changements environnementaux dans les écosystèmes marins d'importance culturelle pour les collectivités Mi'kmaq et les titulaires de droits
- **Liens** : Les communautés Mi'kmaq et le groupe de conservation, apportant leurs connaissances uniques, ont collaboré étroitement avec une pêcherie commerciale et le Ministère des Pêches et Océans
- **Portée**: La combinaison des connaissances traditionnelles des communautés Mi'kmaq et de la télémétrie permettra de produire de nouveaux renseignements sur les espèces d'importance et leurs habitats. Cela aidera le MPO à apporter des changements aux politiques qui sont essentiels pour maintenir la durabilité et contrôler l'impact de l'activité humaine dans ces écosystèmes, répondant ainsi aux besoins et aux droits des communautés Mi'kmaq. Ceci permettra de maintenir des activités de pêche durables tout en protégeant les écosystèmes.



Subvention: ~ 1 450 000 \$ sur 5 ans

Exemple de projet financé sous Alliance Option 2

Analyse du cycle de vie des bâtiments actuels et futurs

- **Besoins sociétal** : Le secteur de la construction contribue grandement aux émissions de GES et souhaite mettre en œuvre des initiatives de design et de construction écologique afin d'atteindre les cibles de réduction des émissions. L'analyse du cycle de vie (ACV) peut aider à améliorer la performance environnementale, mais sa complexité méthodologique doit être abordée dans le contexte de l'industrie de la construction.
- **Liens**: Un organisme sans but lucratif s'associe à l'équipe d'experts universitaires et intègre son impressionnant réseau, la présence de ses membres et de ses réseaux sociaux au projet, ainsi que des données cruciales sur le terrain et une expertise technique et pratique.
- **Portée**: Une analyse simplifiée du cycle de vie de l'industrie de la construction sera diffusée à l'ensemble de l'industrie et à d'autres parties prenantes clés (architectes, ingénieurs, administration publique, etc.) via des conférences d'ateliers et des symposiums publics et le vaste réseau du partenaire, afin d'accroître la prise en compte et l'adoption de la construction verte à différents niveaux de prise de décision et de permettre la diffusion des résultats du projet, ce qui devrait avoir une incidence sur les politiques et les règlements du secteur à l'égard de nouvelles normes et de nouveaux programmes.

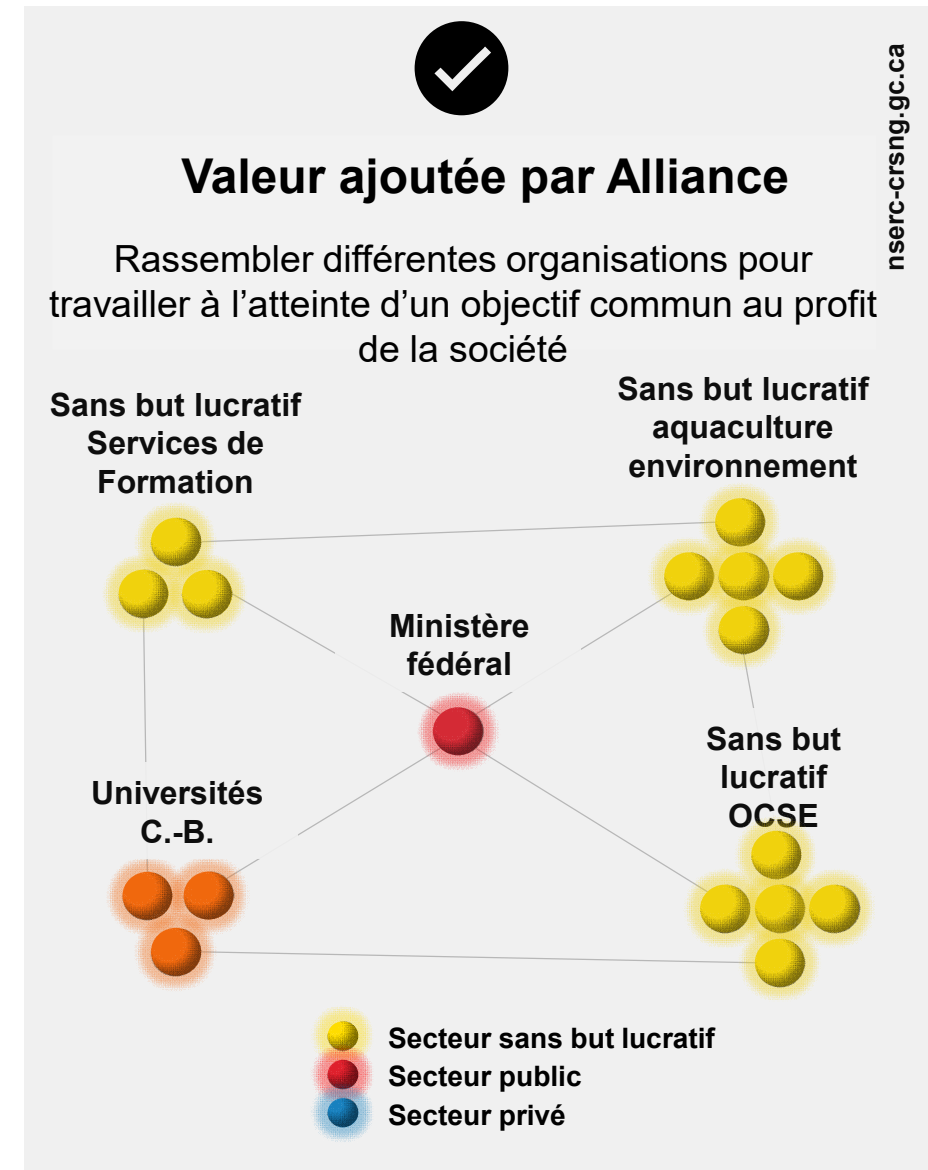


Subvention: ~ 450 000 sur 5 ans

Exemple de projet financé sous Alliance Option 2

L'impact du sel de voirie sur le saumon du Pacifique

- **Besoin sociétal:** Les populations de saumons du Pacifique sont en déclin et leur habitat de frai est dégradé par des contaminants tels que le sel de voirie, qui est surutilisé dans de nombreuses villes canadiennes ou les pulsations de sel d'hiver dépassent de loin les recommandations pour la qualité de l'eau. Il s'agit d'un secteur important qui génère 1,4 G\$ par année avec plus de 12 000 emplois.
- **Connections:** ce projet a commencé sous forme de science citoyenne avec une organisation locale de gardiens de cours d'eau. Il réunit maintenant 13 organismes sans but lucratif, des experts locaux et des organismes communautaires de surveillance de l'eau (OCSE), services éducatifs, aquaculture et environnement) et un ministère fédéral (MPO).
- **Portée:** ensemble, ils mesureront les niveaux de sel de fond, les pulsation de sel et l'abondance des poissons, et ils étudieront les effets des légumineuses salées sur l'éclosion, le développement et la physiologie du saumon. Un programme de sensibilisation informera le public, les administrations locales et les organismes de réglementation de l'ampleur du problème de la pollution par le sel de voirie et à ses répercussions sur les populations de saumon.



Subvention: ~ 550 000 \$ sur 5 ans

Exemple de projet financé sous Alliance Option 2

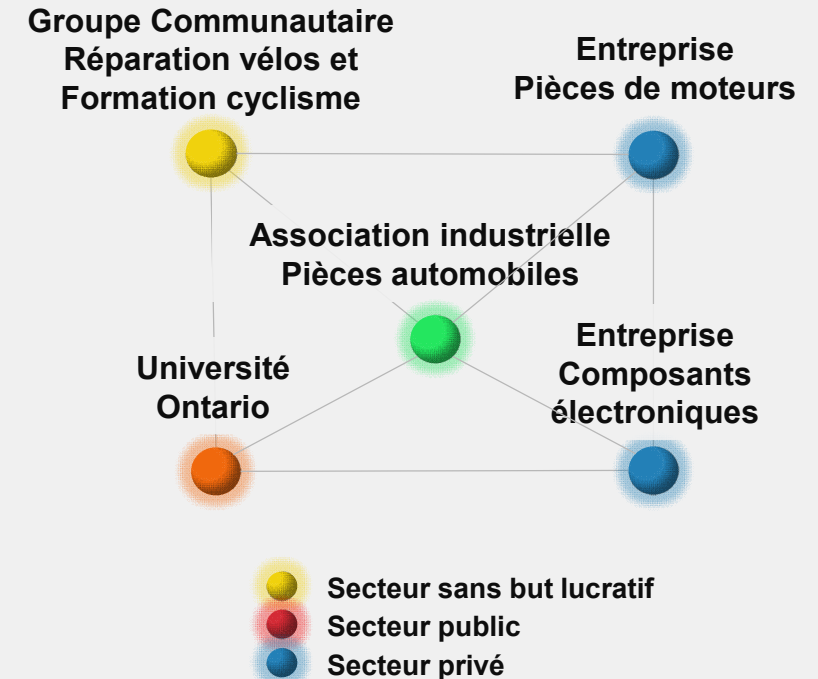
Nouvelles solutions pour la gestion thermique des batteries et réutilisation de la batterie

- **Besoin sociétal:** Il est nécessaire d'améliorer la sécurité, l'efficacité énergétique et la fiabilité des batteries pour soutenir la croissance des véhicules électriques et des vélos, et aussi de le rendre plus abordable en optimisant la durée de vie et en réutilisant les batteries de véhicules d'occasion. Il est donc nécessaire non seulement d'obtenir des résultats techniques, mais aussi d'en faire un service à la population.
- **Liens:** Une association de l'industrie automobile, un fabricant de pièces automobiles et un fabricant de vélos se sont associés à un groupe communautaire sans but lucratif pour élaborer une solution viable à ces problèmes.
- **Portée:** Le développement de solutions de gestion thermique efficaces pour prédire la température de surface de la batterie et la capacité d'évaluer les modules de batteries usagés amélioreront le leadership et l'innovation du Canada dans les systèmes de gestion des batteries, amélioreront la sécurité publique et l'efficacité énergétique en minimisant les effets négatifs du chauffage des batteries, amélioreront la fiabilité des VE et réduiront le coût des batteries remises à neuf pour les véhicules électriques et les vélos électriques, et appuyer l'élaboration de politiques sur le transport électrique.



Valeur ajoutée par Alliance

Rassembler différentes organisations pour travailler à l'atteinte d'un objectif commun au profit de la société



Subvention: ~ 140 000 \$ sur 3 ans

Exemple de projet financé sous Alliance Option 2

La qualité de l'eau au Canada : Validation, interprétation et mobilisation de la surveillance communautaire de l'eau (SCE)

- **Besoin sociétal:** La gestion de l'eau douce est rendue difficile par l'absence de données probantes dans un réseau fragmenté au Canada où la communication et de coordination entre les différents intervenants est déficiente. Pourtant, l'approvisionnement en eau potable est un besoin fondamental pour la société.
- **Liens:** un ministère fédéral, une agence provinciale de sécurité de l'eau font équipe avec des groupes communautaires locaux et une entreprise sociale sans but lucratif pour surmonter les obstacles et participer collectivement à l'élaboration d'une solution pour améliorer l'accès à des données pertinentes et exactes en leur permettant de participer à l'intendance de l'eau.
- **Portée:** plus de 110 000 personnes, 130 groupes sociétaux, 1 800 utilisateurs en ligne et 5 500 étudiants seront connectés par un centre de données ouvertes et des plateformes de sensibilisation. Des outils éducatifs interactifs et une formation en ligne sur la gestion de l'eau, ainsi qu'une diffusion intensive par l'entremise de réseaux d'ONG, de groupes communautaires et du gouvernement appuieront le projet en améliorant la légitimité du SCE et sa validité pour les universitaires et le gouvernement et en établissant les bases de la durabilité à long terme des programmes d'analyse de l'eau partout au Canada.



Subvention: ~ 190 000 sur 4 ans